



BCS
www.bcsctv.pl

Duża dynamika rozwoju systemów dozoru wizyjnego w ostatnich latach spowodowała skrócenie czasu dostępności modeli urządzeń oferowanych przez producentów. Nowsze modele urządzeń zastępujące poprzednią serię często są wprowadzane już po kilku miesiącach. Od początku roku w ofercie BCS pojawiła się nowa linia produktów BCS Point. Nowością jest oprogramowanie integrujące wszystkie urządzenia BCS, od najstarszych po najnowsze modele.

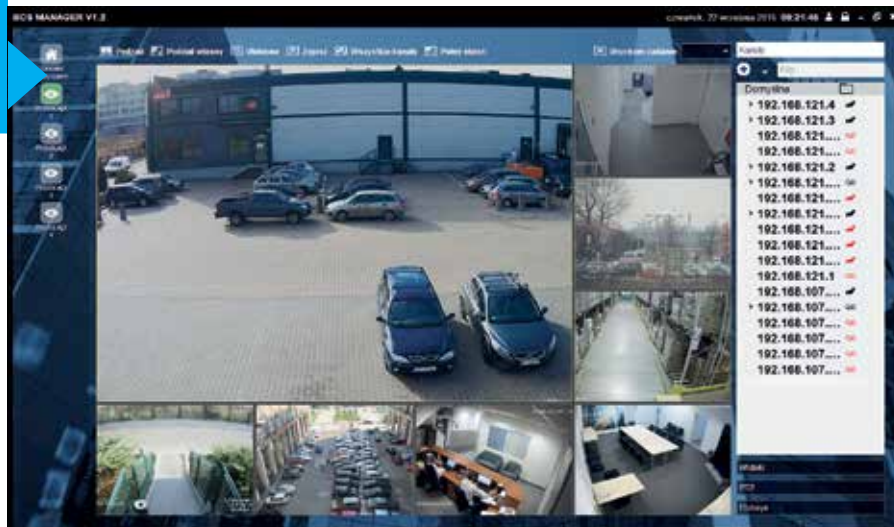
Oprogramowanie to ma wiele udogodnień dla użytkownika, np. podgląd, odtwarzanie materiału oraz automatyczną reakcję na alarmy z urządzeń. Jest również użytecznym narzędziem przy integracji i rozbudowie systemu monitoringu.

PODGLĄD

Szeroka gama urządzeń w ofercie BCS daje instalatorowi dostęp do najnowszych technologii przesyłania sygnału w najwyższych dostępnych rozdzielczościach. Instalacje telewizji dozorowej, ich topologia, liczba urządzeń w systemie, typ instalowanych urządzeń dla każdego obiektu mogą być różne. BCS Manager to dedykowane oprogramowanie do obsługi wszystkich urządzeń BCS na systemach Windows. Oprogramowanie to umożliwia dodanie do listy urządzeń do 1000 rejestratorów lub kamer. Program umożliwia wyświetlenie 8 kart (obsługa 8 monitorów). Każda z kart/zakładek obsługuje maksymalnie 64 obrazy z kamer. Pozwala to na tworzenie za pomocą oprogramowania BCS Manager stanowisk wielomonitorowych. Możliwości wyświetlania obrazów z kamer w oprogramowaniu są ograniczone głównie wydajnością jednostki, na której został zainstalowany BCS Manager. Podgląd w podziale przy wyświetlaniu obrazów z wielu kamer jest realizowany przy wykorzystaniu dodatkowego strumienia, który w kamerach i rejestratorach BCS jest domyślnie ustawiony w rozdzielczości D1. Pełna rozdzielczość kamery jest pokazywana dopiero po wywołaniu pojedynczego kanału lub uruchomieniu zoomu cyfrowego. Dzięki zastosowaniu takiego rozwiązania oszczędzamy wykorzystywane przez program pasmo w sieci. Podgląd, który został skonfigurowany, może zostać zapisany i wywołany ręcznie lub automatycznie na życzenie użytkownika. Częstym wymogiem w wizyjnych systemach dozorowych jest bezobsługowe działanie. BCS Manager po odpowiednim skonfigurowaniu sekwencji i zadań może po otwarciu programu automatycznie pokazać widok z kamer nawet na wielu monitorach, przypisując konkretne karty podglądu do poszczególnych monitorów.

ALARMY Z URZĄDZEŃ

Ważnym udogodnieniem dla użytkowników jest możliwość automatycznej reakcji na występujące w systemie alarmy. Poprzez konfigurację Reguły Alarmów oprogramowanie może po-



BCS MANAGER WSZYSTKO W JEDNYM

wiadomić użytkownika o detekcji ruchu z dowolnego kanału, zasłonięciu kamery lub błędzie dysku w rejestratorze. Wystąpienie takiego alarmu wywoła dowolną kamerę z systemu lub zapisany wcześniej widok. Reguły alarmów są konfigurowane dowolnie wg terminarza i wyjść alarmowych zarówno z kamer, jak i z rejestratorów oraz podłączonych kamer do rejestratora, jeżeli te posiadają takie wejścia lub wyjścia. Oprogramowanie daje możliwość aktywacji wyjścia alarmowego, dzięki czemu możliwa jest integracja z innymi systemami.

ODTWARZANIE

Jedną z podstawowych funkcji oprogramowania BCS Manager jest dostęp do nagrań znajdujących się na rejestratorach. Użytkownik może wybrać dowolny kanał lub kilka kanałów z rejestratorów znajdujących się na liście urządzeń, odtworzyć nagranie i zapisać je na dysku komputera. Odtwarzanie z urządzeń jest możliwe z różnymi prędkościami, a na pasku czasu użytkownik może dowolnie zmienić czas

odtwarzania dla każdego z kanałów. Podział okien odtwarzania jest dowolny, na karcie odtwarzania można wyświetlić maksymalnie 64 okna. Udogodnieniem jest możliwość włączenia synchronizacji odtwarzania, co pozwala na uporządkowanie czasów odtwarzanych kanałów. Wyszukany materiał pozwolił sprawnie zgrać na dysk komputera intuicyjne nożyczki. Użytkownik może dopasować zakres zgrywanego materiału co do sekundy, zrezygnować z nagrywania dowolnego kanału lub wybrać miejsce zapisu na dysku. Po zapisaniu materiału użytkownik może przejść do folderu zapisu lub odtworzyć zapisany materiał.

Systemy dozoru wizyjnego podlegają ciągłej przemianie i rozwojowi. Ważne, aby wybrane urządzenia miały możliwości adaptacji nowych technologii i dołączania pojawiających się coraz nowszych rozwiązań. BCS Manager umożliwia integrację wszystkich produktów z oferty BCS, dając użytkownikowi w standardzie możliwość rozbudowy lub zmiany technologii bez konieczności wymiany już zainstalowanych urządzeń. ●